



# Fullmäktigemöte

14 november 2023

# Fullmäktigemöte 14/11



Föreläsning på tema AI  
Alfred Appelros  
Grundare för Getsocial

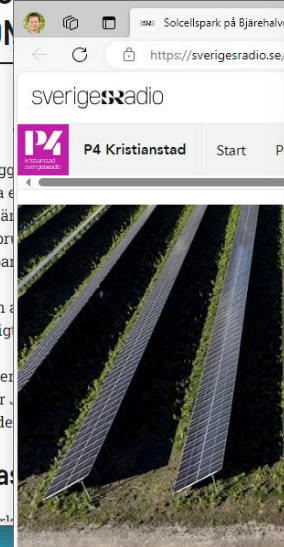
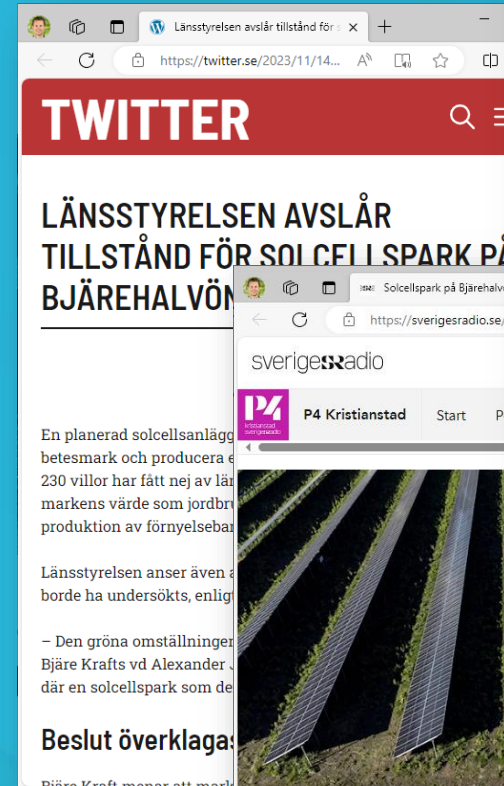
## Kvällens program

- 18.00** Inledning (5 min)
- 18.15** Föredrag "Inblick i AI" med Alfred Appelros (40 min)
- 19.00** Info från verksamheten (20 min)  
Workshop – Bjäre Krafts inriktningar, på väg mot 2030 (30 min)  
Förslag på stadgejustering inför föreningsstämma 2024 (10 min)
- 20.00** Avslutning möte
- 20.15** Middag

# Information från verksamheten



- Medlemsprogram 1.0
- Renodlad nätverksamhet
- Säkerhet
- Energi-app
- Ekonomi



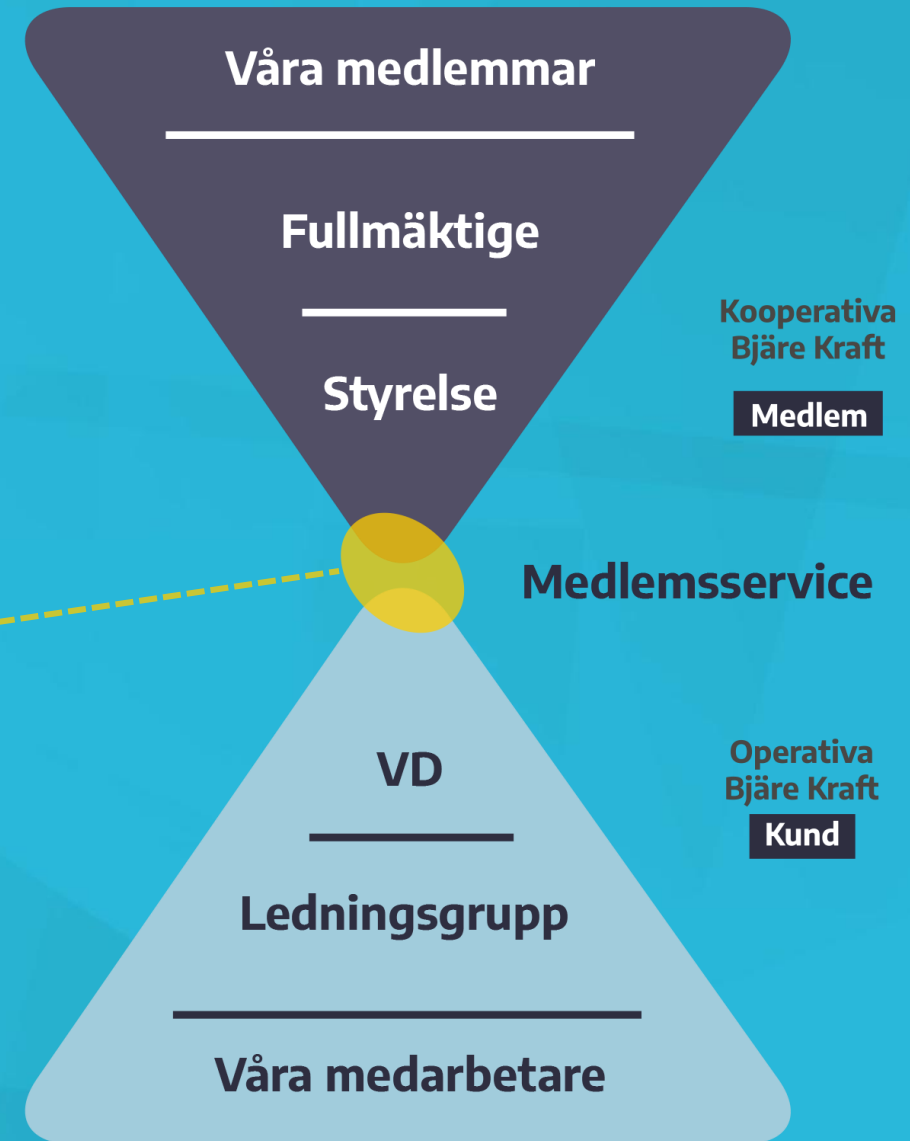
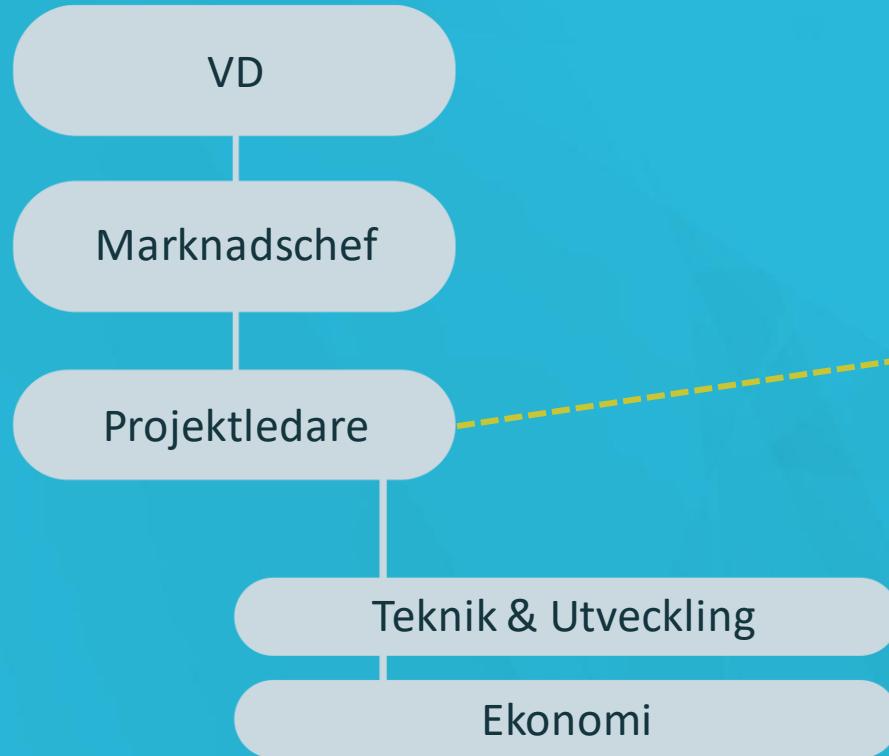
# Medlemsprogram 1.0



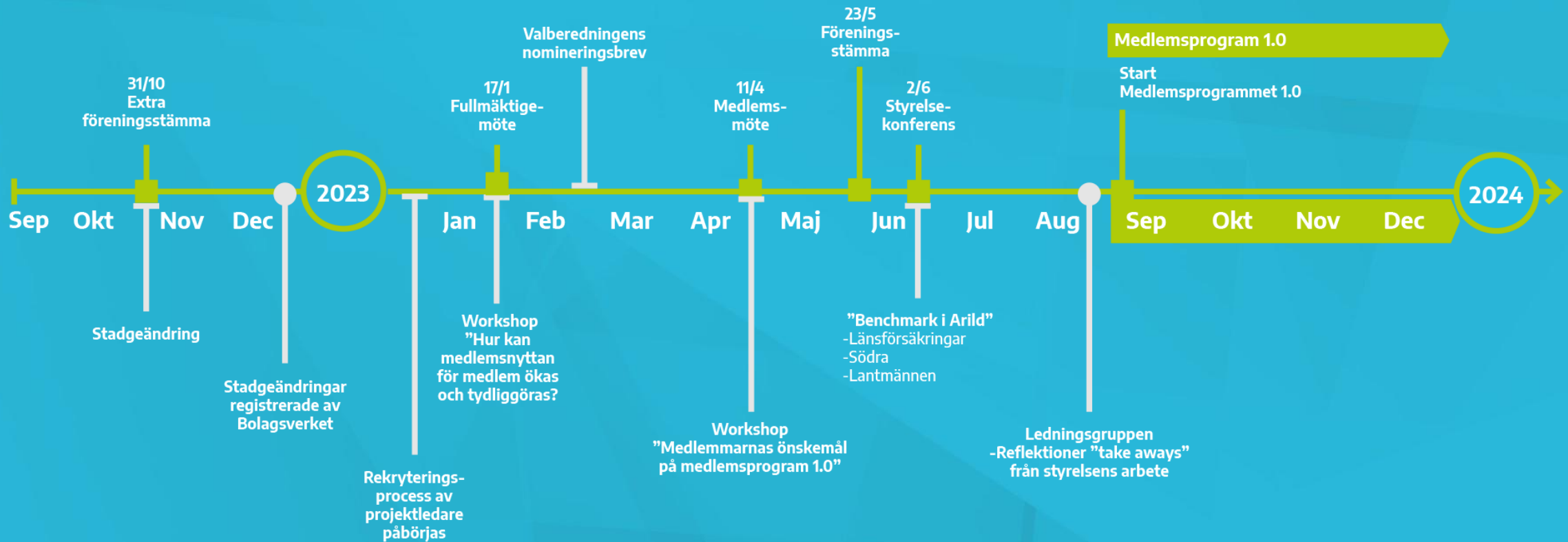
# Projekt mål

- Tydliggöra "ekonomisk förening"
- Skapa struktur för dialog med medlemmar
- Skapa mervärden som främjar engagemang och lojalitet
- Bygga upp "Medlemservice"
- Skapa struktur för långsiktig rekrytering av medlemmar

# Organisation

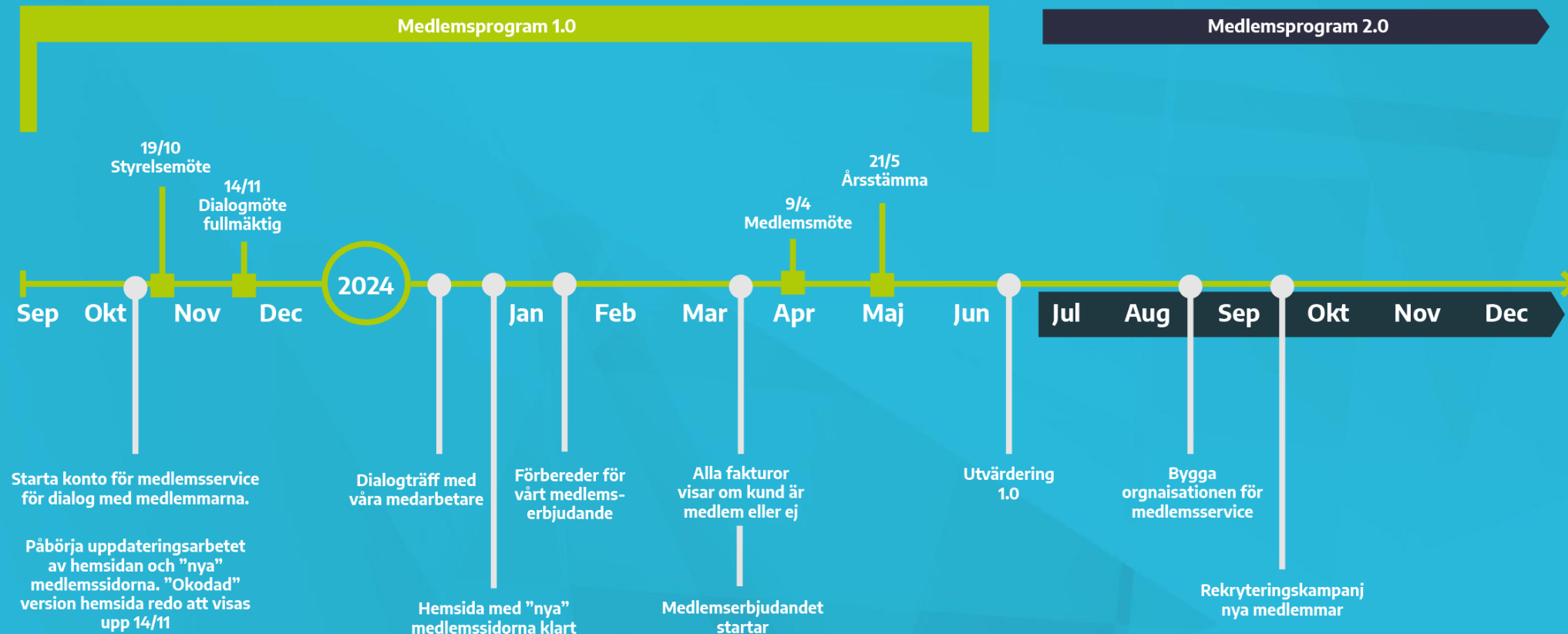


# Medlemsprogrammet fram till idag





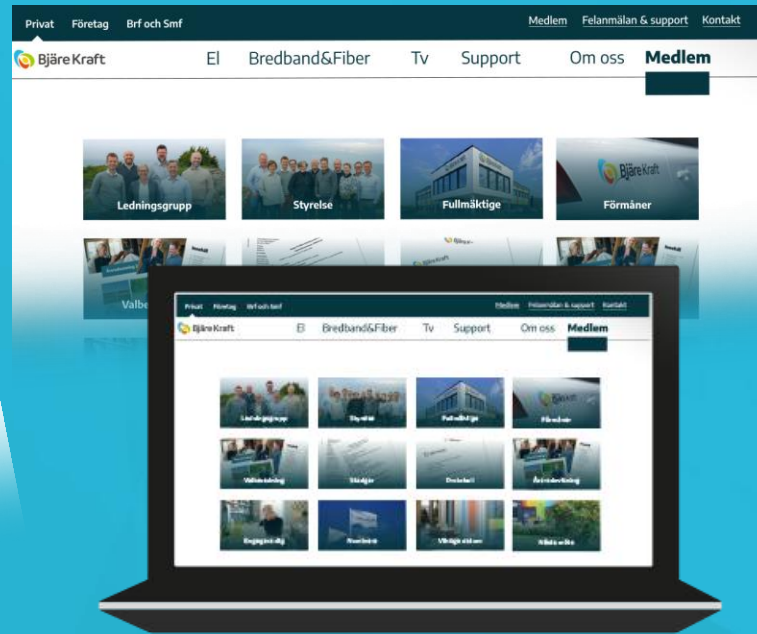
# Översikt tidsplan 1.0



# Kommunikativa delar



Faktura



Hemsida



-Innehåll i erbjudandet



-Ev. symbol och synliggörandet

# Medlemsvärden 1.0

Medlems-  
erbjudandet

Kooperativa Bjäre Kraft

**Minst 4st dialogmöten fram till juni 2024**

- Medlemsdialog och påverkan

Tillsammans med partners

**Minst 10st till juni 2024**

- Fri entré, reducerad medlemsavgift, utlottning, prova på event,
- Erbjudande ihop med lokala näringsidkare/butiker
- "Va med och påverka sponsring"

Lärande

**Minst 4 event innan juni 2024**

- Nov. 2023 "Framtiden med AI"
- Jan-Juni 2024
  - "Vindkraft som energikälla"
  - "Elflyget, och framtidens resor"
  - "Framtidens logistik eldriven / vätgas"

Erbjudande

**Erbjudanden juni 2024**

- Rådgivning 1 timme/år fram till juni 2024
- Rabatter på laddbox
- Rabatt på solceller
- Billigare laddning på publika stolpar
- Erbjudande om Energi-app med energi-hub

Renodlad  
elnätsverksamhet

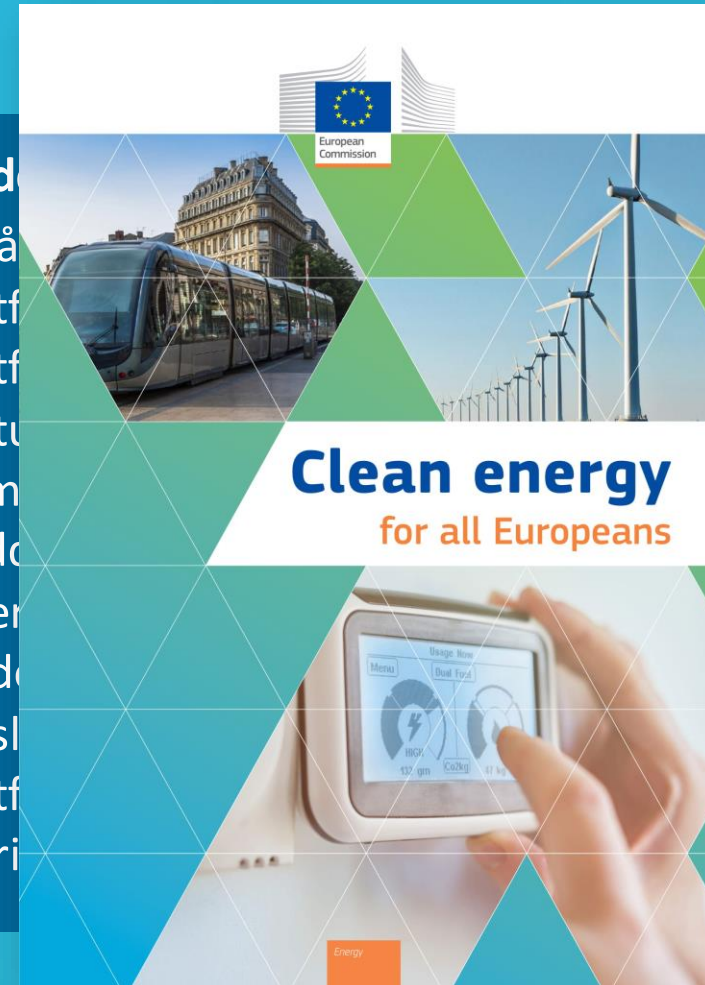


# Ren Energi-paketet

- Implementering av Parisavtalet
- ”Den största förändringen sedan avregleringen”
- Konsekvenser framför allt för elnätsaktörerna
- Träder i kraft 1 juli 2022

## Områd

- Tillå
- Nätf
- Nätf
- Nätf
- Sam
- Ladd
- ener
- Redu
- Ansl
- Nätf
- Övri



etstjänster

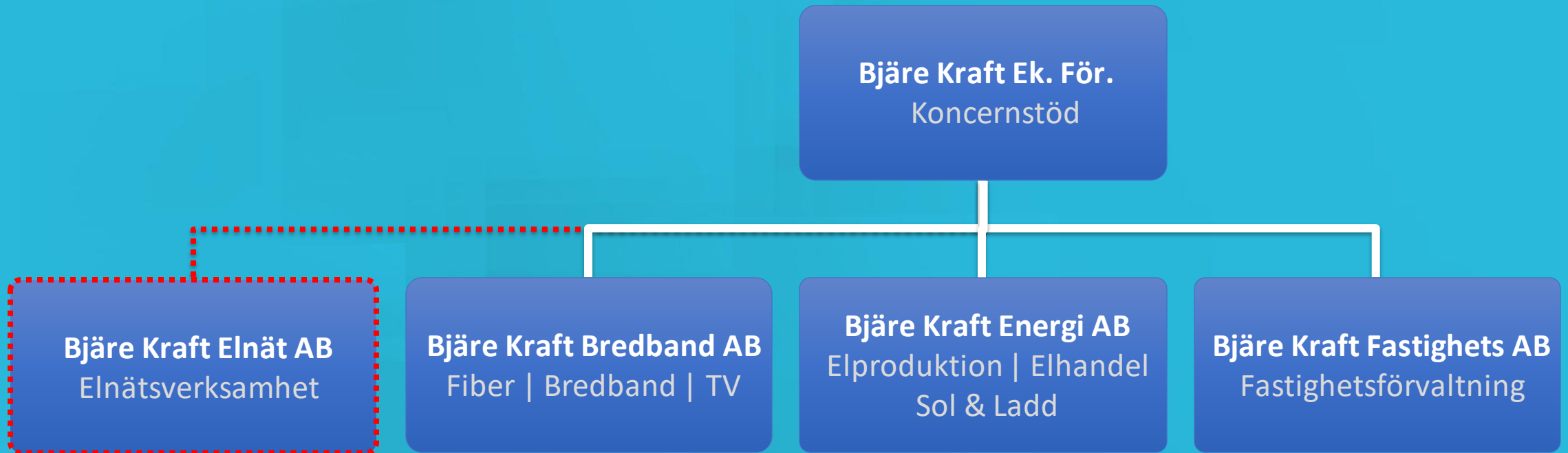
# Renodlad nätverksamhet

- Nytt dotterbolag - Bjäre Kraft Elnät AB
- Utredning juridiskt och skattemässigt
- Flytt av
  - Tillgångar
  - Koncession
  - Markavtal/servitut
  - Kundavtal
  - Personal

# Bolagskonstruktion



# Bolagskonstruktion







# Kompetensförsörjning

- Energiföretagen
- Båstad Industrigrupp
- Partner till Akademi Ängelholm
- Information på högstadium och gymnasium
  - Gymnasium Laholm, Klippan, Ängelholm
  - Deltar i programråd
  - Informerar om elkraft och fiberteknik
  - Mentor för elever på gymnasium
- Praktikplatser
  - Praktikanter från gymnasium (IT, elprogram etc)
  - Praktikanter från högskolor (HR)
  - Praktikanter från yrkeshögskolor (Elkraft och distributionselektriker)



The screenshot shows a web browser displaying a news article on the Sveriges Radio website. The browser's address bar shows the URL 'https://sverige...'. The article title is 'Stor brist på elektriker – kan ge problem om elnätet angrips'. The article is categorized under 'ELBEREDSKAP' and has a duration of 1:57 min. It was published on Friday, November 10, at 04:00. The article content mentions a shortage of high-voltage electricians and potential problems with the Swedish power grid. The video player at the bottom shows a play button and a progress bar.

Stor brist på elektriker – kan ge problem om elnätet angrips

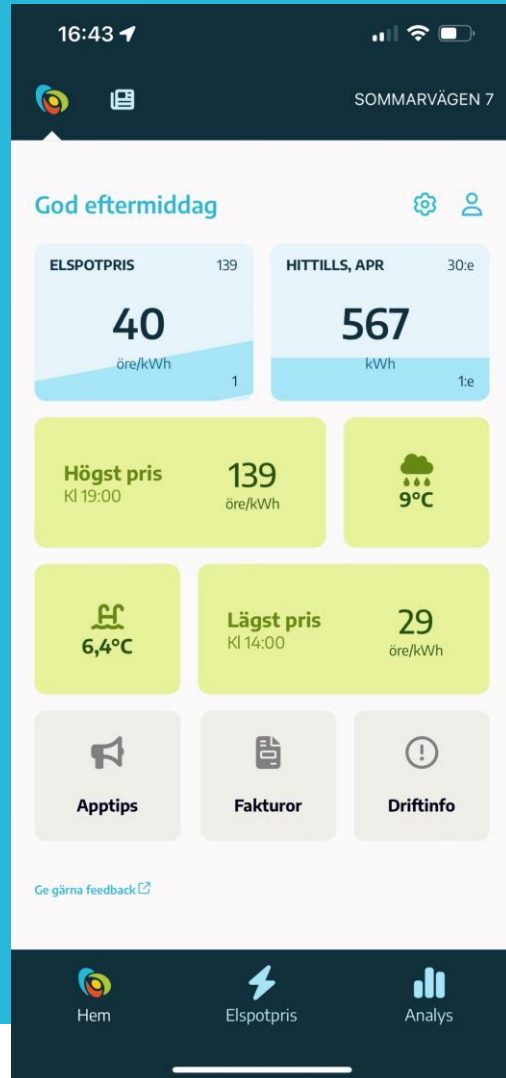
1:57 min [Min sida](#) [Dela](#)

Publicerat fredag 10 november kl 04.00

- Det råder stor brist på högspänningselektriker och om Sveriges elnät blir angripet får vi problem med

**NYHETER (EKOT)**  
Stor brist på elektriker – kan ge problem o...

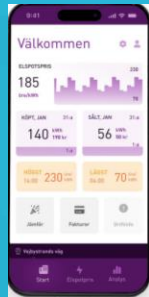
# Bjäre Kraft - Energiapp



# Roadmap Power Flow

**November/December**

Förbättrade grafer i appen.



**Oktober**  
Förbruknings-jämförelser



**December**  
Smart elbilsladdning (TESLA)



**Januari**

Del två smart elbilsladdning

- Charge AMP
- Zaptech
- VW
- KIA

**Februari**  
Lansering

1. lastbalansering i HUB
2. stöd för effektariff



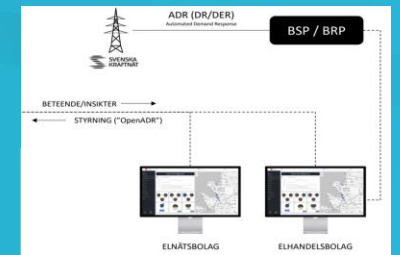
**Mars**

Stöd solcell/växelriktare

1. via API
2. via modbus TCP

Dashboard – för visualisering av kundernas aggregerade förbrukning och produktion .

Hösten 2024.



BSP - stödtjänster

Nu

2024

17/5

2025



**Lansering Q1 -2024**  
Power HUB –  
HAN-portsavläsning i realtid

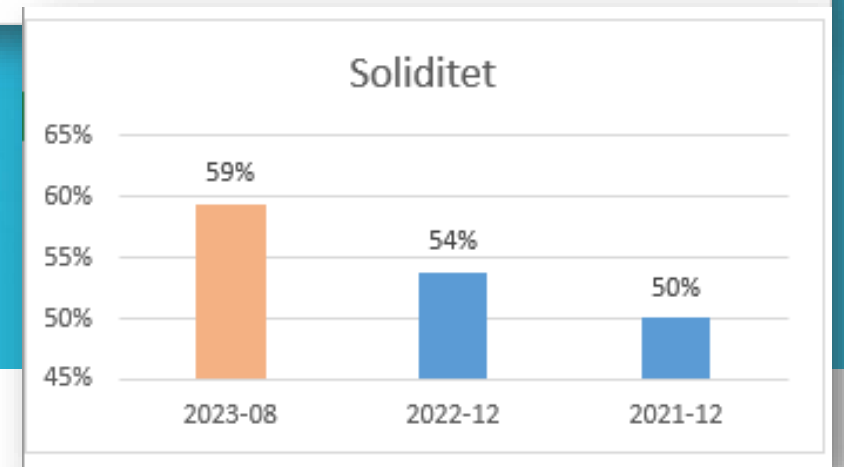
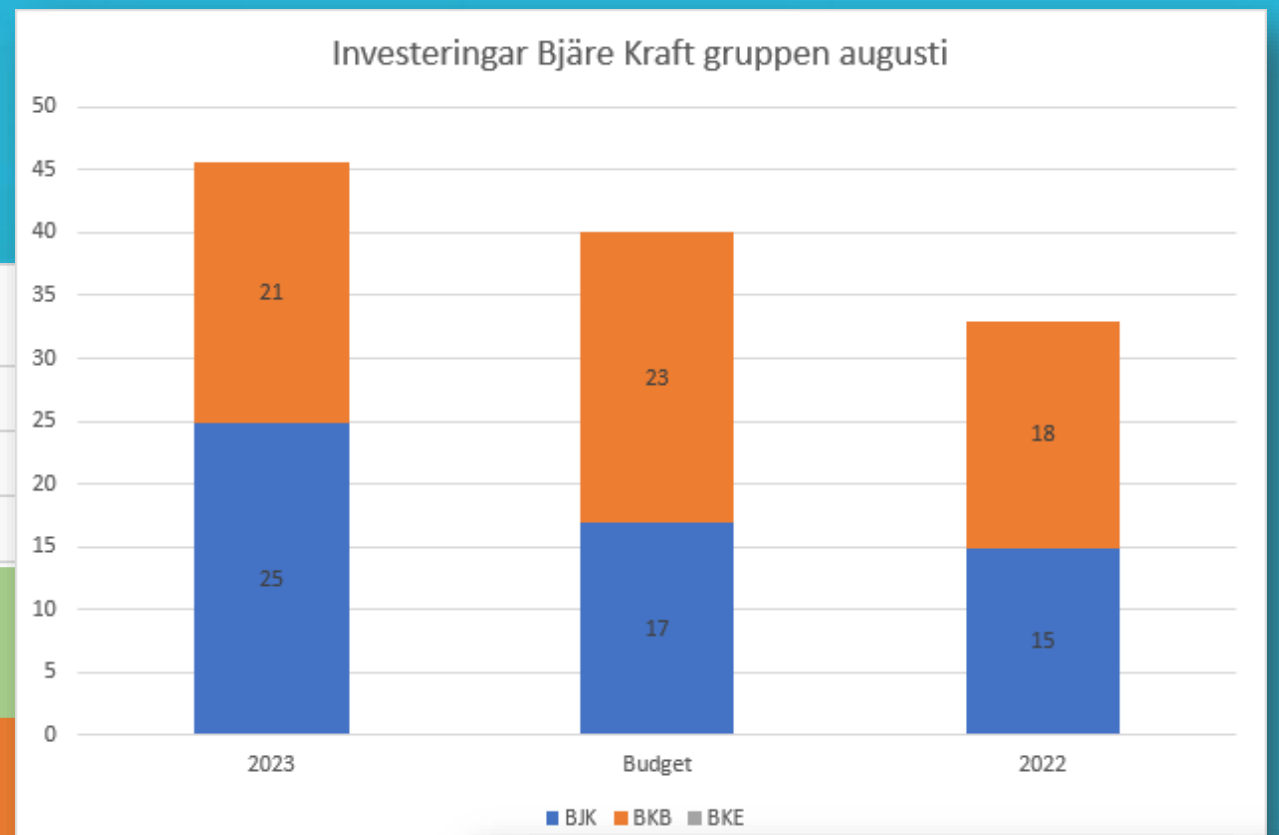
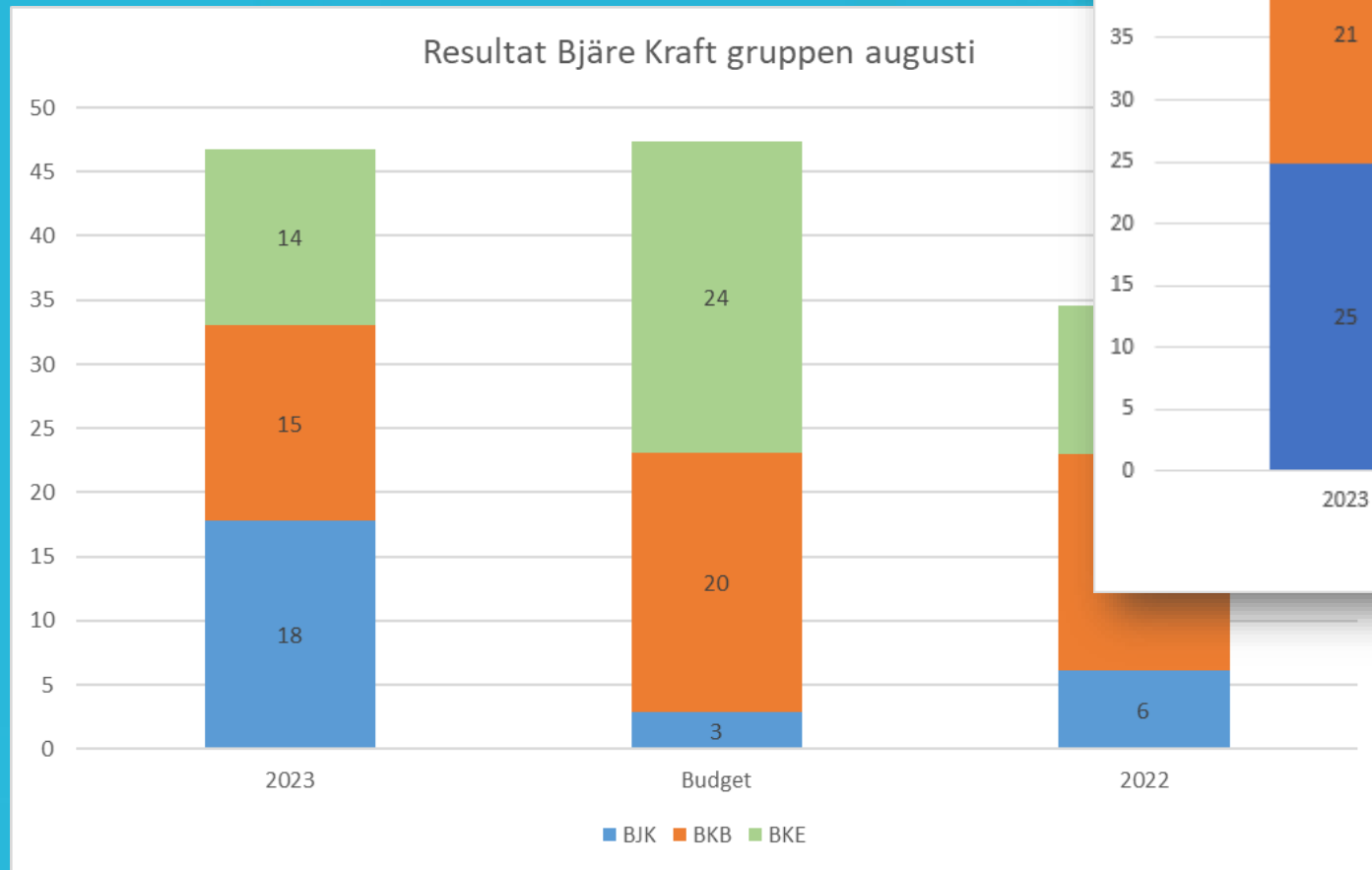
(Elmätare i BJK nät ansluter bara med vit kabel.)

17 maj SVK etablerar nya aktörsroller

Stöd för batterier



# Ekonomi



Ekonomi



# Bjäre Krafts löfte

## VISION

Framtidens kraft i samhället,  
nu och för kommande generationer

## ERBJUDANDE

Enkelt, tillgängligt  
och tryggt

## RELATION

Utvecklande och  
värdeskapande

## POSITION

Framtidens kraft i  
samhället

## UTTRYCK

En enklare vardag

## VARUMÄRKETS KÄRNA

Medlemsägda,  
nu och för kommande  
generationer

## PERSONLIGHET

Nyfiken och  
ansvarstagande

## AFFÄRSIDÉ

Med grunden i tillgänglig och  
pålitlig infrastruktur tar vi  
ansvar för att tillsammans  
med kunder och partners  
utveckla samhället mot en  
hållbar framtid.

## KULTUR

Öppen och lärande

## KOMPETENSER

Kraftfull och smart

# Inriktningar

- Långsiktig lönsam tillväxt
- Öka och tydliggör medlemsnyttan
- Minska påverkansbar CO2e-emission
- Tillfredsställ kundernas och samhällets förändrade behov av eldistribution på ett resurseffektivt sätt
- Tillfredsställ kundernas och samhällets förändrade behov av konnektivitet på ett resurseffektivt sätt
- Utveckla egen elproduktion och lagring
- Utveckla kommunikationstjänster, trådlösa och trådbundna, som ger våra kunder en enklare vardag och ökar resurseffektiviteten
- Utveckla energitjänster som gör det enklare för våra kunder att bidra till ett hållbart energisystem
- Hållbarhet utgör grund för våra beslut
- Digitalisering är ett självklart verktyg
- Ökat fokus på kreativitet, marknadsinriktning och självledarskap
- Proaktivt dela med oss av kunskap och driva dialog i riktning mot en hållbar samhällsutveckling



# Inriktning mot 2030

- Saknas någon inriktning?
- Bör någon justeras?
- Hur viktiga är de?





Bjäre Kraft



# Förslag stadgeförändring

- "Hur ser vi till att kunna genomföra medlemsmötet med kvalitet och på ett säkert sätt i takt med att vi blir fler medlemmar på medlemsmötena."

- "Hur kan jag som fullmäktige ta del av stämmounderlag innan motionstiden har gått ut."

## § 12. Medlemsmöte

Medlemmarna sammanträder årligen senast under april månad till ordinarie medlemsmöte. Kallelse utfärdas av styrelsen.

För att få delta på medlemsmöte ska medlem anmäla sig hos föreningen senast den dag som anges i kallelsen.

Medlem får ha med sig högst ett biträde vid medlemsmöte om medlem har gjort anmälan härom på sätt som anges i kallelsen.

Extra medlemsmöte ska sammankallas då styrelsen finner skäl därtill eller då hos styrelsen för skriftligen uppgivet ändamål påfordras av revisorerna eller minst 1/10 av medlemmarna.

Röstberättigad får vid medlemsmöte genom skriftlig fullmakt låta sig företrädas endast av annan röstberättigad medlem eller av medlems make eller myndiga barn. Ingen får på grund av fullmakt företräda mer än en medlem.

Styrelsen får besluta att den som inte är medlem ska ha rätt att närvara vid medlemsmöte och då på de villkor som styrelsen beslutar.

Ordinarie medlemsmötes protokoll ska innehålla fullständiga namn och adresser för utsedda fullmäktige och ska vederbörligen justerat, av sekreterare, översändas till styrelsen senast åtta (8) dagar efter medlemsmötet.



Bjäre Kraft

