

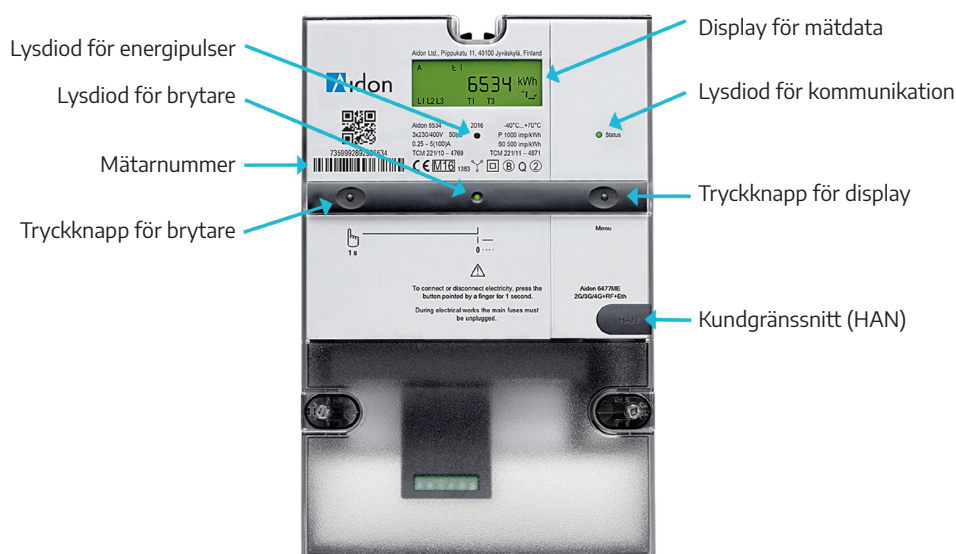
Bruksanvisning för elmätare Aidon 6534




Elmätarens inbyggda brytare kan slås av eller på via tryckknapp alternativt via fjärrstyrning.

Behöver du stänga av elektriciteten till din bostad ska du använda tryckknapp för brytare på elmätaren. På detta sätt kommer inte strömförsörjningen till elmätaren att brytas och vi kan fortfarande avläsa och fjärrstyra den.

Vid elektriskt arbete på anläggningen måste dock anläggningens huvudbrytare slås av och huvudsäkringarna lossas.

Elmätarens lysdioder och knappar



Lysdioder för brytare	Status	Ågärder
 Fast grönt	Elen är påslagen	
 Blinkande grönt	Elen är avslagen	Tryck på brytarens knapp
 Blinkande rött	Elen är avslagen och knappfunktionen blockerad	Kontakta vår kundservice. Strömförsörjningen till anläggningen är bruten via fjärrstyrning.
Lysdioden är släckt, displayn är släckt	Strömförsörjningen till mätaren är bruten.	Kontrollera att huvudbrytaren är påslagen (läge I) och att alla säkringar är hela.

Elmätarens display

I normal drift visar displayen aktiv mätarställning. Tryckknappen på högra sidan om mätaren kan ge tillgång till andra värden. Vid felsituation visas en varningstriangel i displayen. Om så är fallet, vänligen kontakta Bjäre Krafts kundservice.

Normal drift	Visning genom tryckknapp
Aktiv mätarställning	<ol style="list-style-type: none">1. Mätarställning förbrukning (kWh)2. Mätarställning produktion (kWh)3. Datum4. Tid5. Momentan effekt (kW)6. Momentan ström och spänning per fas

Kontakt

Om elmätarens lysdioder blinkar rött eller om displayen visar en varningstriangel ska du kontakta vår kundservice. Du är förstås välkommen att ta kontakt även med andra frågor.

Kundservice har tel nr 0431-44 99 00 och e-postadress kundservice@bjarekraft.se