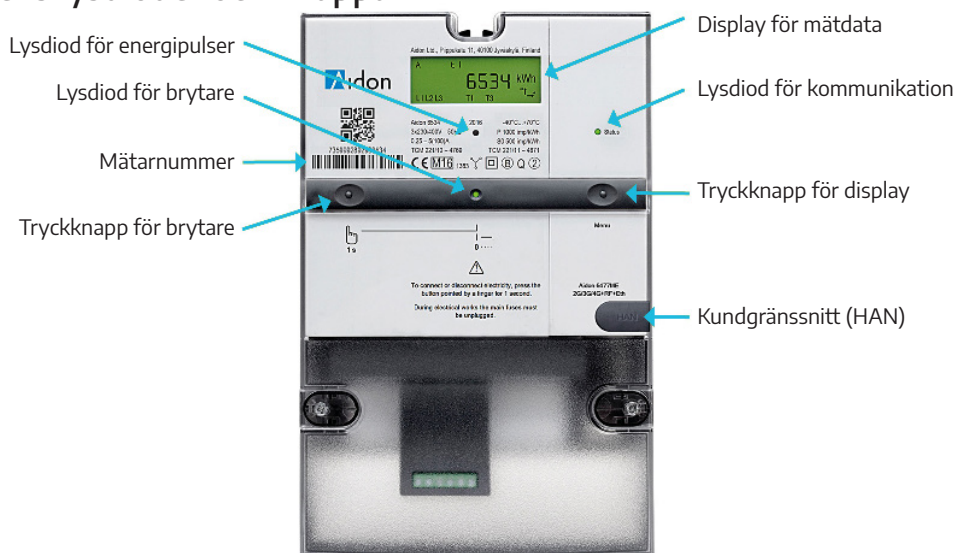





## Bruksanvisning för elmätare Aidon 6534

Här kommer en beskrivning över elmätaren vi har i din fastighet. Behöver du stänga av elektriciteten till din bostad ska du använda tryckknappen för brytare på elmätaren. Kontakta oss så aktiverar vi knappen. På detta sätt kommer inte strömförsörjningen till elmätaren att brytas och vi kan fortfarande avläsa och fjärrstyra den. Tryck och håll inne brytarens knapp en sekund för att få igång strömmen.

**Vid elektriskt arbete på anläggningen måste dock anläggningens huvudbrytare slås av och huvudsäkringarna lossas.**

### Elmätarens lysdioder och knappar



Lysdioder för brytare	Status	Ågärder
 Fast grönt	Elen är påslagen	
 Blinkande grönt	Elen är avslagen	Tryck på brytarens knapp
 Blinkande rött	Elen är avslagen och knappfunktionen blockerad	Kontakta vår kundservice. Strömförsörjningen till anläggningen är bruten via fjärrstyrning.
Lysdioden är släckt, displayn är släckt	Strömförsörjningen till mätaren är bruten.	Kontrollera att huvudbrytaren är påslagen (läge I) och att alla säkringar är hela.

## Elmätarens display

I normal drift visar displayen bland annat aktuell mätarställning på displayen och dina olika faser (L1, L2, L3). Tryckknappen på högra sidan om mätaren kan ge tillgång till andra värden, nedan ser du en översikt över vilka värden som finns i din elmätare. Använd "menu"-knappen för att orientera dig i menyn. Elmätaren går tillbaka och visar aktuell mätarställning efter någon minut.

Om någon av faserna inte syns i din display kan detta bero på en trasig huvudsäkring och vi uppmanar dig att testa byta säkring. Om felet kvarstår eller om du ser en varningstriangel i displayen vänligen kontakta Bjäre Krafts kundservice.

Normal drift	Visning genom tryckknapp
Aktiv mätarställning	<ol style="list-style-type: none"><li>1. Mätarställning produktion A- (kWh)</li><li>2. Reaktiv konsumtion R+ (kVARh)</li><li>3. Reaktiv produktion R+ (kVARh)</li><li>4. Datum</li><li>5. Tid</li><li>6. Momentan effekt (Förbrukning i realtid, kW)</li><li>7. Spänning fas 1 (V)</li><li>8. Spänning fas 2 (V)</li><li>9. Spänning fas 3 (V)</li><li>10. Ström fas 1 (A)</li><li>11. Ström fas 2 (A)</li><li>12. Ström fas (A)</li></ol>

## HAN-port

Önskar du använda dig av HAN-porten behöver du kontakta Bjäre Krafts kundservice för aktivering. Det som används är en RJ12-kontakt (vilket brukar stå på mätaren). Om vi installerade din elmätare i ett tidigt skede kan det vara så att du saknar märkningen RJ12, vilket då kan betyda att du istället behöver använda dig av en RJ45-kontakt.

## Kontakt

Om elmätarens lysdioder blinkar rött eller om displayen visar en varningstriangel ska du kontakta vår kundservice. Du är förstås välkommen att ta kontakt även med andra frågor.

Kundservice har tel nr 0431-44 99 00 och e-postadress [kundservice@bjarekraft.se](mailto:kundservice@bjarekraft.se)